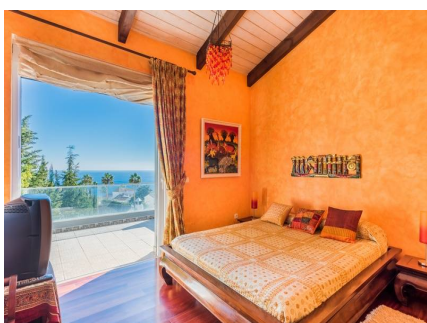


M<sup>2</sup> Constr.: 439

Dormitorios: 3

Baños: 3

## Villa La Paloma, Manilva



### Ref: R123-01216

Una villa atractiva de gran calidad con estilo colonial disponible en la buscada zona de La Paloma de Manilva, proporcionando fácil acceso a diversas comodidades, como fabulosas playas de arena. Ocupando una elevada posición orientada al sur con vistas envidiosas al mar, esta espaciosa casa consta de un acogedor hall de entrada con una puerta de madera antigua, que conduce a tres dormitorios dobles en suite con vestidores y terrazas soleadas y disfrutando de las vistas. Hay una gran sala de estar con chimenea e impresionante techo alto, comedor, una moderna cocina-comedor totalmente equipada, lavadero y acceso a amplias terrazas. Además, hay una sala de spa con jacuzzi, gimnasio y cuarto de baño. La propiedad dispone de varias zonas al fresco, incluyendo una zona de barbacoa, piscina privada climatizada y jardín.

Comedor - Cocina amueblada - Cuarto de Plancha/Lavadero - Chimenea -  
Barbacoa - Aire acond. - Calefacción - Alarma - Seguridad - Cochera -  
Trastero/Almacén - Montaña - Salón separado - Estudio/Despacho - Aljibe  
- Baños en suite - Terraza privada

**Venta**  
**Reducido des**

Oferta sujeta a errores, omisiones, cambio de precio o cualquier otra modificación sin previo aviso. Los datos no forman parte de ningún contrato. El precio no incluye impuestos ni gastos de transmisión.

Ref: R123-01216

